

# Inspiron 15

5000 Series

## Quick Start Guide

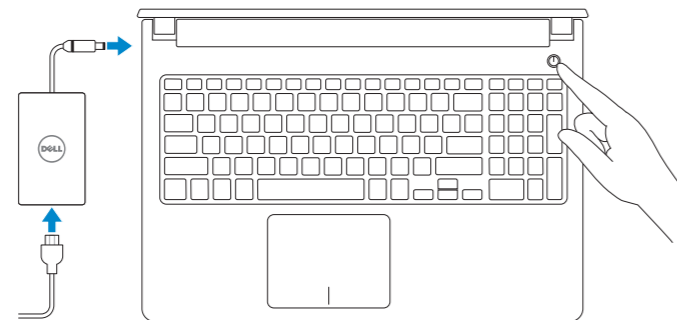
Snelstartgids  
Guide d'information rapide  
Schnellstart-Handbuch  
Guida introduttiva rapida



### 1 Connect the power adapter and press the power button

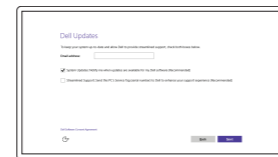
Sluit de netadapter aan en druk op de aan-uitknop  
Connectez l'adaptateur d'alimentation et appuyez sur le bouton d'alimentation

Netzadapter anschließen und Betriebsschalter drücken  
Connettere l'adattatore di alimentazione e premere il pulsante Accensione



### 2 Finish Windows setup

Voltooi de Windows-setup | Terminez l'installation de Windows  
Windows-Setup abschließen | Terminare l'installazione di Windows



#### Enable Dell updates

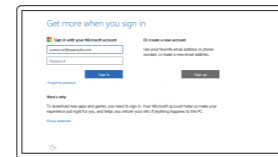
Schakel updates van Dell in  
Activer les mises à jour Dell  
Dell Aktualisierungen aktivieren  
Abilitare aggiornamenti Dell



#### Connect to your network

Maak verbinding met uw netwerk  
Connectez-vous à votre réseau  
Mit dem Netzwerk verbinden  
Connettere alla rete

- NOTE: If you are connecting to a secured wireless network, enter the password for the wireless network access when prompted.
- N.B.: Als u verbinding maakt met een beveiligd draadloos netwerk, vul dan het wachtwoord voor het netwerk in wanneer daar om gevraagd wordt.
- REMARQUE: si vous vous connectez à un réseau sans fil sécurisé, saisissez le mot de passe d'accès au réseau sans fil lorsque vous y êtes invité.
- ANMERKUNG: Wenn Sie sich mit einem geschützten Wireless-Netzwerk verbinden, geben Sie das Kennwort für das Wireless-Netzwerk ein, wenn Sie dazu aufgefordert werden.
- N.B.: se ci si sta connettendo a una rete wireless protetta, inserire la password di accesso alla rete wireless quando richiesto.



#### Sign in to your Microsoft account or create a local account

Meld u aan bij uw Microsoft-account of maak een lokale account aan  
Connectez-vous à votre compte Microsoft ou créez un compte local  
Bei Ihrem Microsoft-Konto anmelden oder lokales Konto erstellen  
Effettuare l'accesso al proprio account Microsoft oppure creare un account locale

### Create recovery media

Herstelmedium maken | Créer des supports de récupération  
Wiederherstellungsmedium erstellen | Crea un supporto di ripristino

In Windows search, type **Recovery**, click **Create a recovery media**, and follow the instructions on the screen.

Typ in de zoekfunctie van Windows **Herstel**, klik op **Herstelmedia maken** en volg de instructies op het scherm.

Dans la recherche Windows, entrez **Récupération**, cliquez sur **Créer des supports de récupération**, et suivez les instructions à l'écran.

Geben Sie in der Windows-Suche **Wiederherstellung** ein, klicken Sie auf **Wiederherstellungsmedium erstellen** und folgen Sie den Anweisungen auf dem Bildschirm.

Nella ricerca su Windows, digitare **Ripristino**, fare clic su **Crea un supporto di ripristino** e seguire le istruzioni visualizzate nella schermata.

### Locate Dell apps

Toepassingen van Dell vinden | Localiser les applications Dell  
Dell Apps ausfindig machen | Localizzare le app Dell



#### Register your computer

Registreer de computer | Enregistrez votre ordinateur  
Computer registreren | Registrare il computer



#### Dell Help & Support

Hulp en ondersteuning van Dell | Dell aide et assistance  
Dell Hilfe und Support | Guida e supporto Dell



#### SupportAssist Check and update your computer

Controleer de computer en werk deze bij  
Recherchez des mises à jour et installez-les sur votre ordinateur  
Computer überprüfen en actualiseren  
Verificare e aggiornare il computer

#### Product support and manuals

Productondersteuning en handleidingen  
Support produits et manuels  
Produktsupport und Handbücher  
Supporto prodotto e manuali

[Dell.com/support](https://Dell.com/support)  
[Dell.com/support/manuals](https://Dell.com/support/manuals)  
[Dell.com/support/windows](https://Dell.com/support/windows)

#### Contact Dell

Neem contact op met Dell | Contacter Dell  
Kontaktaufnahme mit Dell | Contattare Dell

[Dell.com/contactdell](https://Dell.com/contactdell)

#### Regulatory and safety

Regelgeving en veiligheid  
Règlementations et sécurité  
Sicherheitshinweise und Zulassungsinformationen  
Normative e sicurezza

[Dell.com/regulatory\\_compliance](https://Dell.com/regulatory_compliance)

#### Regulatory model

Wettelijk model | Modèle réglementaire  
Muster-Modellnummer | Modello di conformità alle normative

P51F

#### Regulatory type

Wettelijk type | Type réglementaire  
Muster-Typnummer | Tipo di conformità

P51F001  
P51F002  
P51F003  
P51F005

#### Computer model

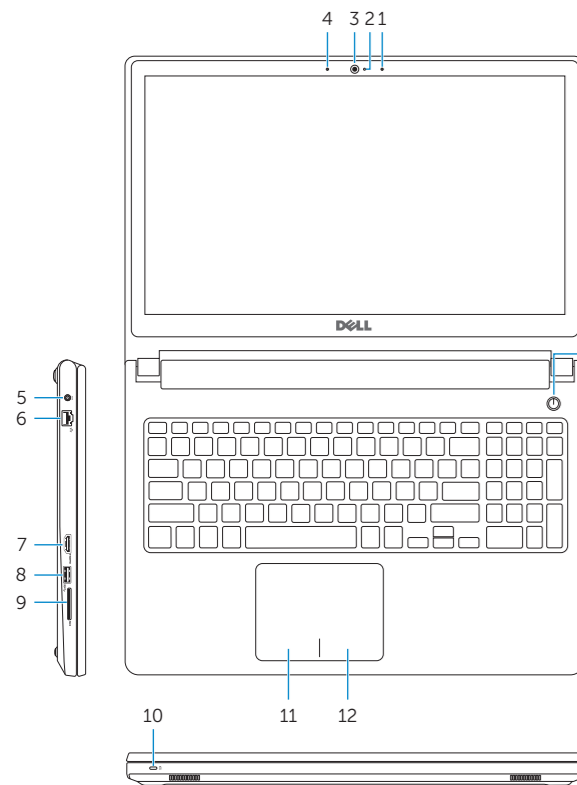
Computermodel | Modèle de l'ordinateur  
Computermodell | Modello del computer

Inspiron 15-5551  
Inspiron 15-5552  
Inspiron 15-5555  
Inspiron 15-5558

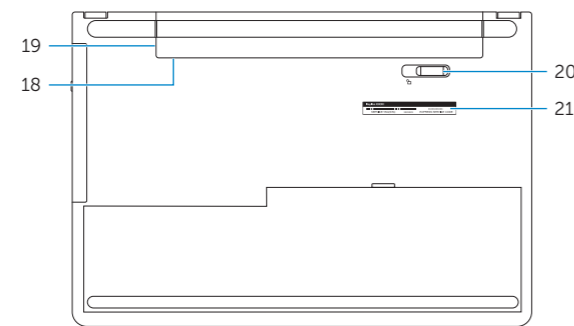


# Features

Kenmerken | Caractéristiques | Funktionen | Funzioni



- 1. Right microphone
- 2. Camera-status light
- 3. Camera
- 4. Left microphone (Inspiron 15-5558 and Inspiron 15-5555 only)
- 5. Power-adapter port
- 6. Network port (Inspiron 15-5558 and Inspiron 15-5555 only)
- 7. HDMI port
- 8. USB 3.0 port
- 9. Media-card reader
- 10. Power and battery-status light/hard-drive activity light
- 11. Left-click area
- 12. Right-click area
- 13. Headset port
- 14. USB 2.0 ports (2)
- 15. Optical drive
- 16. Security-cable slot
- 17. Power button
- 18. Regulatory label (in battery bay)
- 19. Battery
- 20. Battery-release latch
- 21. Service Tag label



- 1. Rechtermicrofoon
- 2. Statuslampje camera
- 3. Camera
- 4. Microfoon aan linkerkant (alleen Inspiron 15-5558 en Inspiron 15-5555)
- 5. Poort voor stroomadapter
- 6. Netwerkpoot (alleen Inspiron 15-5558 en Inspiron 15-5555)
- 7. HDMI-poort
- 8. USB 3.0-poort
- 9. Mediakaartlezer
- 10. Statuslampje voor stroom en batterij/activiteitslampje voor harde schijf
- 11. Gebied voor linksklikken
- 12. Gebied voor rechtsklikken
- 13. Headsetpoort
- 14. USB 2.0-poorten (2)
- 15. Optisch station
- 16. Sleuf voor beveiligingskabel
- 17. Aan-/uitknop
- 18. Label regelgeving (in batterijhouder)
- 19. Batterij
- 20. Ontgrendelingschuifje batterijcompartiment
- 21. Servicetag

- 1. Microphone droit
- 2. Voyant d'état de la caméra
- 3. Caméra
- 4. Microphone gauche (Inspiron 15-5558 et Inspiron 15-5555 uniquement)
- 5. Port de l'adaptateur secteur
- 6. Port réseau (Inspiron 15-5558 et Inspiron 15-5555 uniquement)
- 7. Port HDMI
- 8. Port USB 3.0
- 9. Lecteur de carte mémoire
- 10. Voyant d'état de l'alimentation/Voyant d'activité du disque dur
- 11. Zone de clic gauche
- 12. Zone de clic droit
- 13. Port pour casque
- 14. Ports USB 2.0 (2)
- 15. Lecteur optique
- 16. Emplacement pour câble de sécurité
- 17. Bouton d'alimentation
- 18. Étiquettes de conformité aux normes (dans la baie de la batterie)
- 19. Batterie
- 20. Loquet de déverrouillage de batterie
- 21. Étiquette de numéro de série

- 1. Rechtes Mikrofon
- 2. Kamerastatusaanzeige
- 3. Kamera
- 4. Linkes Mikrofon (nur Inspiron 15-5558 und Inspiron 15-5555)
- 5. Netzadapteranschluss
- 6. Netzwerkanschluss (nur Inspiron 15-5558 und Inspiron 15-5555)
- 7. HDMI-Anschluss
- 8. USB 3.0-Anschluss
- 9. Medienkartenleser
- 10. Stromversorgungs- und Akkuzustandsanzeige/Festplattenaktivitätsanzeige
- 11. Linker Mausclickbereich
- 12. Rechter Mausclickbereich
- 13. Kopfhöreranschluss
- 14. USB 2.0-Anschlüsse (2)
- 15. Optisches Laufwerk
- 16. Sicherheitskabeleinschub
- 17. Betriebsschalter
- 18. Normenetikett (im Akkufach)
- 19. Akku
- 20. Akku-Entriegelungsriegel
- 21. Service-Tag-Etikett

- 1. Microfono di destra
- 2. Indicatore di stato della fotocamera
- 3. Fotocamera
- 4. Microfono sinistro (solo per Inspiron 15-5558 e Inspiron 15-5555)
- 5. Porta dell'adattatore di alimentazione
- 6. Porta di rete (solo per Inspiron 15-5558 e Inspiron 15-5555)
- 7. Porta HDMI
- 8. Porta USB 3.0
- 9. Lettore di schede multimediali
- 10. Indicatore di stato dell'alimentazione e della batteria/Indicatore di attività del disco rigido
- 11. Area per clic con pulsante sinistro
- 12. Area per clic con pulsante destro
- 13. Porta auricolare
- 14. Porte USB 2.0 (2)
- 15. Unità ottica
- 16. Slot cavo di protezione
- 17. Accensione
- 18. Etichetta di conformità alle normative (nell'alloggiamento della batteria)
- 19. Batteria
- 20. Dispositivo di chiusura a scatto della batteria
- 21. Etichetta Numero di servizio

# Shortcut keys

Sneltoetsen | Touches de fonction  
Tastaturbefehle | Tasti di scelta rapida

- F1** **Mute audio**  
Geluid dempen | Couper le son  
Audio stummschalten | Disattiva audio
- F2** **Decrease volume**  
Geluidsniveau omlaag | Diminuer le volume  
Lautstärke reduzieren | Diminuisci volume
- F3** **Increase volume**  
Geluidsniveau omhoog | Augmenter le volume  
Lautstärke erhöhen | Aumenta volume
- F4** **Play previous track/chapter**  
Vorige nummer/hoofdstuk afspelen  
Lire le morceau ou le chapitre précédent  
Vorherigen Titel bzw. vorheriges Kapitel wiedergeben  
Riproduci traccia/capitolo precedente
- F5** **Play/Pause**  
Afspelen/Pauzeren | Lire/Pause  
Wiedergabe/Pause | Riproduci/Metti in pausa
- F6** **Play next track/chapter**  
Volgende nummer/hoofdstuk afspelen  
Lire le morceau ou le chapitre suivant  
Nächsten Titel bzw. nächstes Kapitel wiedergeben  
Riproduci traccia/capitolo successivo
- F8** **Switch to external display**  
Naar extern beeldscherm schakelen | Basculer vers un moniteur externe  
Auf externe Anzeige umschalten | Passa al display esterno
- F9** **Search**  
Zoeken | Rechercher  
Suchen | Ricerca
- F10** **Toggle keyboard backlight (optional)**  
Toetsenbordverlichting in-/uitschakelen (optioneel)  
Activer/Désactiver le rétroéclairage du clavier (en option)  
Tastaturbeleuchtung umschalten (optional)  
Attiva/Disattiva la retroilluminazione della tastiera (opzionale)

- F11** **Decrease brightness**  
Helderheid verminderen | Diminuer la luminosité  
Helligkeit reduzieren | Riduci luminosità
- F12** **Increase brightness**  
Helderheid vermeerderen | Augmenter la luminosité  
Helligkeit erhöhen | Aumenta luminosità
- Fn** + **Esc** **Toggle Fn-key lock**  
Vergrendeling van Fn-toets in-/uitschakelen  
Verrouiller/Déverrouiller la touche Fn  
Fn-Tastensperre umschalten  
Alterna Fn-tasto di blocco
- Fn** + **PrtScr** **Turn off/on wireless**  
Draadloos in-/uitschakelen | Activer/Désactiver le sans fil  
Wireless ein-/ausschalten  
Attiva/Disattiva modalità senza fili
- Fn** + **Insert** **Sleep**  
Slaapstand | Veille  
Energiesparmodus | Sospensione
- Fn** + **H** **Toggle between power and battery-status light/hard-drive activity light**  
Schakelen tussen lampje voor energie- en batterijniveau/activiteitenlampje vaste schijf  
Alternar entre le voyant d'état de l'alimentation et de la batterie/voyant d'activité du disque dur  
Zwischen Stromversorgungs- und Akkuzustandsanzeige/Festplattenaktivitätsanzeige umschalten  
Alternare tra l'Indicatore di stato della batteria e dell'alimentazione/l'indicatore di attività del disco rigido

**NOTE:** For more information, see *Specifications* at [Dell.com/support](https://www.dell.com/support).  
**N.B.:** Voor meer informatie, zie *Specificaties* op [Dell.com/support](https://www.dell.com/support).  
**REMARQUE:** pour plus d'informations, consultez la section *Caractéristiques* sur [Dell.com/support](https://www.dell.com/support).  
**ANMERKUNG:** Weitere Information finden Sie unter *Technische Daten* auf [Dell.com/support](https://www.dell.com/support).  
**N.B.:** per ulteriori informazioni, consultare *Specifiche* all'indirizzo [Dell.com/support](https://www.dell.com/support).